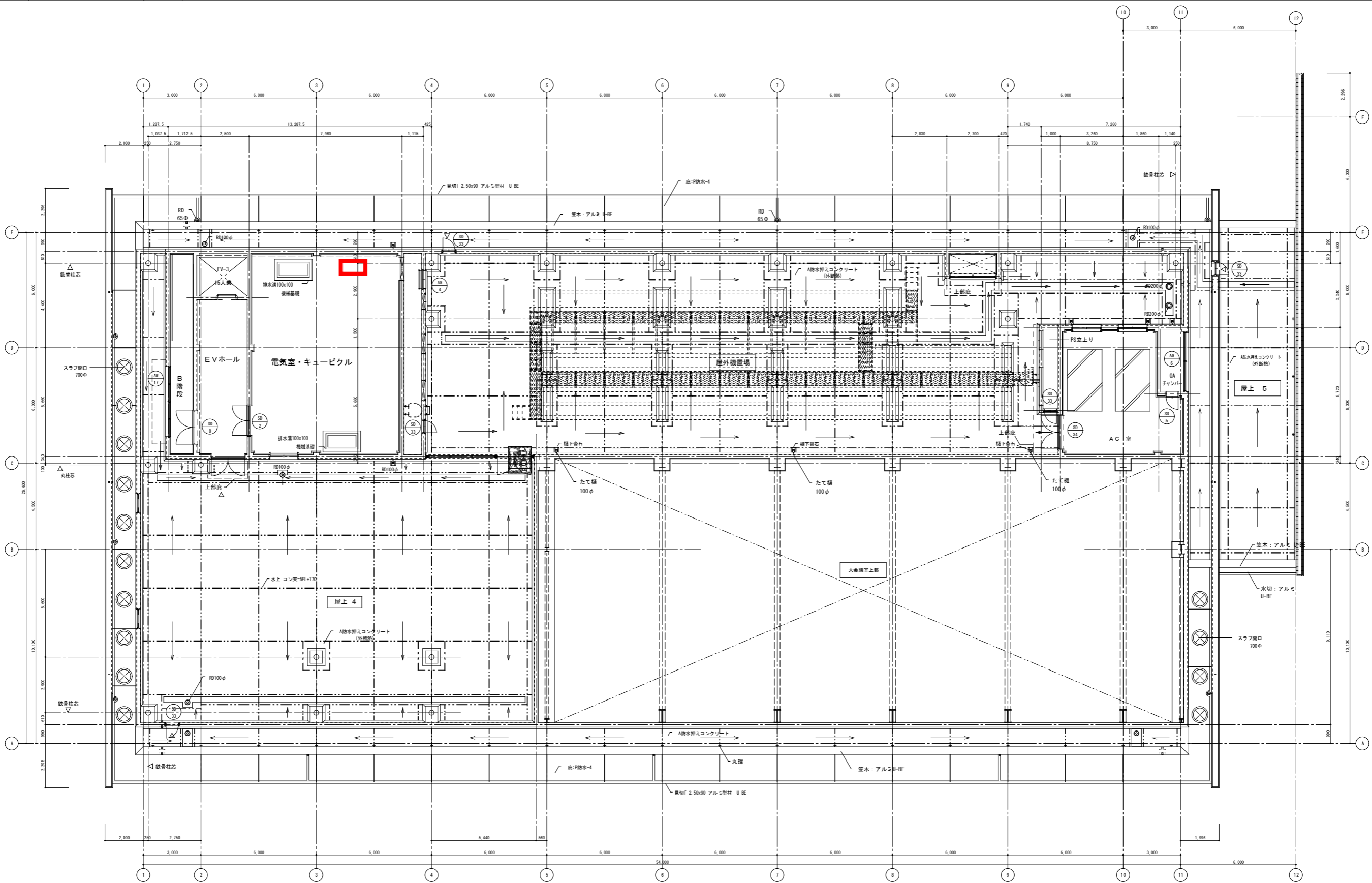


01 5階平面図 1/100



修正なし

竣工図 意-17

着工 2004.01.08 完成 2005.03.25	凡例 コンクリート壁 軽量鉄骨間仕切壁 (透音) (耐火間仕切) スチールパーティション壁	押出成形セメント板 コンクリートブロック壁 シャッター 消火設備 (注火器付) 消火器スタンド (注火器付) コーナーガード	視覚障害者用誘導床材 カブミラ (φ600) 非常用出入口 非常用出入口に代わる窓 手すり (高さ800) 壁紙 (特記なき限り100φ)	排水目皿 (径は図示) グレーティング (排水目径φ150) 排水溝 (特記なき限りφ150) 排水金網 (R&R所食所を示す) 機械基礎 屋根足場丸環	床ビッド (巾、重性種は図示) 床断口 (断口は上向き、断口は下向き) 床点検口 (化粧蓋) オバーフロー (注水時φ40x2.0) 伸縮目地	56号図-01 業上げ (EPS工法) 範囲	山口県 国保会館 5階 平面図	意 17 0 - 030027 - A
--------------------------------	--	---	--	---	---	---------------------------	--------------------	---------------------------