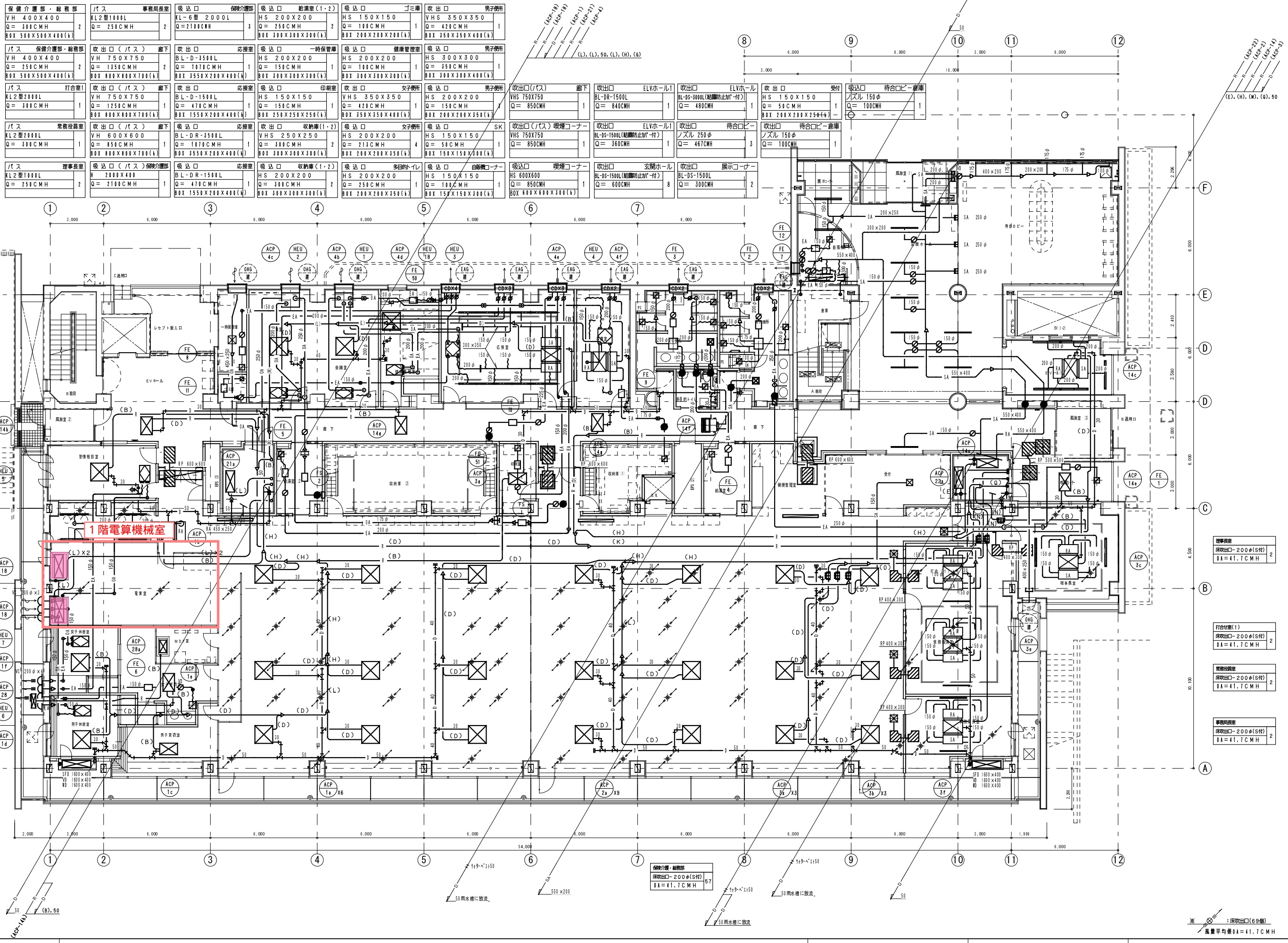


冷暖配管リスト

記号	液管(RL)	ガス管(RG)	
(A)	6.4 φ	9.5 φ	
(B)	6.4 φ	12.7 φ	
(C)	9.5 φ	12.7 φ	
(D)	9.5 φ	15.9 φ	
(E)	9.5 φ	22.2 φ	
(F)	9.5 φ	19.1 φ	
(G)	12.7 φ	25.4 φ	
(H)	12.7 φ	28.6 φ	
(I)	15.9 φ	31.8 φ	
記号	液管(RL)	ガス管(RG)	
(J)	15.9 φ	38.1 φ	
(K)	19.1 φ	38.1 φ	
(L)	9.5 φ	22.2 φ	
(M)	15.9 φ	28.6 φ	
冷暖プリー室外機 ~ 電磁弁ユニット			
記号	液管(RL)	吐出ガス管(VG)	吸込ガス管(LIG)
(N)	6.4 φ	9.5 φ	12.7 φ
(O)	9.5 φ	12.7 φ	15.9 φ
(P)	12.7 φ	19.1 φ	25.4 φ
(Q)	15.9 φ	22.2 φ	28.6 φ

吹出口	
パソコン入力	床吹出口 200φ (S付)
CL-DS-1500L	Q = 420CMH
BOX 1550X200X400(L)	2
吸込口	
パソコン入力	床吹出口 200φ (S付)
CL-2R-1500L	Q = 420CMH
BOX 1550X200X400(L)	2
吹出口	
パソコン入力	床吹出口 200φ (S付)
CL-2R-1500L	Q = 420CMH
BOX 1550X200X400(L)	2
吸込口	
女子更衣室	床吹出口 200φ (S付)
HS 200X200	Q = 250CMH
BOX 250X250X250(L)	1
吹出口	
保健介護部・総務部	床吹出口 200φ (S付)
HS 200X200	Q = 34CMH
BOX 250X250X250(L)	45

パソコン室	
床吹出口 200φ (S付)	Q = 41.7CMH
2	
電算室	
床吹出口 200φ (S付)	Q = 41.7CMH
2	



施工	2004.01.28
竣工	2005.03.25
監理	
施工	新美冷熱工業・機工業共同企業体

竣工図 空-08

日建設計・翼設計共同企業体

山口県 国保会館建設工事
(機械設備工事)

機
No. 0 - 030027 - A

冷媒配管リスト			
記号	液管 (RL)	ガス管 (RG)	
(A)	6.4 φ	9.5 φ	
(B)	6.4 φ	12.7 φ	
(C)	9.5 φ	12.7 φ	
(D)	9.5 φ	15.9 φ	
(E)	9.5 φ	19.1 φ	
(F)	12.7 φ	19.1 φ	
(G)	12.7 φ	25.4 φ	
(H)	12.7 φ	28.6 φ	
(I)	15.9 φ	31.8 φ	
記号	液管 (RL)	ガス管 (RG)	
(J)	15.9 φ	38.1 φ	
(K)	19.1 φ	38.1 φ	
(L)	9.5 φ	22.2 φ	
(M)	15.9 φ	28.6 φ	
冷暖二合一室外機 ～ 電磁弁ユニット			
記号	液管 (RL)	吐出ガス管 (VG)	吸入ガス管 (IG)
(N)	9.5 φ	12.7 φ	15.9 φ
(O)	9.5 φ	15.9 φ	19.1 φ
(P)	12.7 φ	19.1 φ	25.4 φ
(Q)	15.9 φ	22.2 φ	28.6 φ

吹出 (S/A)		電解槽仕様
VHS	500 X 500	
Q=1200CWH(1.67m ³ /s)		8
BOX	500 X 500 X 550 (h)	
吹出 (S/A)		電解槽仕様
VHS	500 X 500	
Q=500CWH(0.69m ³ /s)		1
BOX	500 X 500 X 550 (h)	
吸込 (R/A)		電解槽仕様
HS	500 X 500	
Q=500CWH(0.69m ³ /s)		1
BOX	500 X 500 X 550 (h)	
吸込 (E/A)		給溜槽
HS	300 X 300	
Q=400CWH(1.54m ³ /s)		1
BOX	300 X 300 X 400 (h)	
吹出 (P/ス)		廊下
VHS	650 X 650	
Q=1050CWH(0.86m ³ /s)		1
BOX	550 X 850 X 300 (h)	

吸込口		寸法
HS 200 X 200		
Q = 280 CMH		1
BOX 200 X 200 X 350 (A)		
吸出口		女子側
VHS 350 X 350		
Q = 420 CMH		1
BOX 350 X 350 X 400 (A)		
吸込口		女子側
HS 200 X 200		
Q = 213 CMH		4
BOX 200 X 200 X 350 (A)		
吸込口		多目的トイレ
HS 200 X 200		
Q = 250 CMH		1
BOX 200 X 200 X 350 (A)		
吸出口		男子側
VHS 350 X 350		
Q = 420 CMH		1
BOX 350 X 350 X 400 (A)		

吸込口	男子使用
HS 300 X 300	
Q = 350 CMH	1
BOX 300 X 300 X 400 (A)	
吸込口	男子使用
HS 200 X 200	
Q = 150 CMH	3
BOX 200 X 200 X 350 (A)	
吸込口	SK
HS 150 X 150	
Q = 50 CMH	1
BOX 150 X 150 X 300 (A)	
吹出口	E V ホール
B L - D - 3000 L	
Q = 400 CMH	1
吹出口	E V ホール
B L - D - 1500 L	
Q = 300 CMH	1

吸込口	E/Vホル
B L - D - 3000 L	
Q = 840 CMH	1
吹出口	吹口
B L - D - 2500 L	
Q = 700 CMH	1
吹出口	吹口
B L - D - 2000 L	
Q = 520 CMH	2
吹出口	ホー
B L - D - 4000 L	
Q = 1000 CMH	1
吹出口	ホー
B L - D - 1500 L	
Q = 370 CMH	2

吸込口	クローク
HS 300X300	
Q= 400CMH	1
BOX 300X300X400(φ)	
吸出口(バス) 喫煙コーナー	
VHS 500X500	
Q= 600CMH	1
BOX 600X600X400(φ)	
吸込口	喫煙コーナー
HS 400X400	
Q= 600CMH	1
BOX 400X400X450(φ)	
吸出口(バス)	廊下
VHS1000X1000	
Q= 2840CMH	1
BOX 1250X1250X550(φ)	
吸込口(バス)	理容会堂
HS1000X1000	
Q= 2840CMH	1
BOX 1250X1250X550(φ)	

吸出口 (パス)		廊下
VHS 750 X 750		
Q = 1350 CMH		1
吸込口 (パス)		廊下
HS 750 X 750		
Q = 1350 CMH		1

Figure 1 shows a 2D floor plan with a table and a diagonal line. The table has two rows and two columns. The first row has a header '型番' (Model Number) and '機室名称' (Room Name). The first row's data is 'ACP20-i' and '空冷ヒートポンプパッケージ' (Air-cooled Heat Pump Package). The second row's data is 'ACP20-i' and '空冷ヒートポンプパッケージ' (Air-cooled Heat Pump Package). A diagonal line with arrows passes through the table. The line is labeled with 'R' at the top left, 'D' at the top right, and 'F' at the bottom left. The line is also labeled with '40' at the bottom right.

(409×25)	(409×5)	(409×10)	(409×15)	(409×20)	(409×25)	(409×30)	(409×35)	(409×40)	(409×45)	(409×50)	(409×55)	(409×60)	(409×65)	(409×70)	(409×75)	(409×80)	(409×85)	(409×90)	(409×95)	(409×100)
n	n	n	n	n	n	n	n	n	n	n	n	n	n	n	n	n	n	n	n	n
(L) (C)																				

機 器 表		
機 算 計 算		
まんじり形	12.5 K	1
逆算能力	14.0 K	
記憶機	2.5 K	
送受信	内 0.27 K	
外 0.04×10, 0.07×1 K		
まんじり形	12.5 K	1
逆算能力	14.0 K	
記憶機	2.5 K	
送受信	内 0.27 K	
外 0.04×10, 0.07×1 K		

班	日期	检查项目	检查结果
2015	1	室内照：1照(电井房) 室外照：1照(室外楼梯间)	消火栓电灯 日光灯 照灯 照灯
2015	1	室内照：1照(电井房) 室外照：1照(室外楼梯间)	消火栓电灯 日光灯 照灯 照灯

g), g), g), l), l), h), l)

書	発着年月
4.11 1a アイズ イシ (送付書) (送付機)	2008年7月
4.11 1a アイズ イシ (送付書) (送付機)	2008年7月

1,000 3,000

1

9

1,000

12

1

(7)
(22)
(24)
(28)
(16)
(2)
(14)
(9)

吸込口 (EA)		女子更衣室
HS 200X200	1	
Q=280CWH		
BOX 350X350X300(L)		
吹出口 (H*λ)		廊下
VH 1000X600	1	
Q=1800CWH		
BOX1100X700X450(L)		
吸込口 (H*λ)		歯科委員会室
H 800X800	8	
Q=1800CWH		
BOX 900X900X450(L)		
吸込口		歯科委員会室
KL-6型 2000L	1	
Q=2100CWH		

吸 込 口	審査委員会検査
HS 250 X 250	1
Q = 160 CMM (0.88 m/s)	
BOX 250 X 250 X 400 (h)	
吹 出 口	廊下
VHS 250 X 250	1
Q = 160 CMM (0.88 m/s)	
BOX 250 X 250 X 400 (h)	
吸 込 口	審査委員会検査
KL-6型 2000L	2
Q = 210 CMM	

吹出 □		理事会室	吸込 □		理事会室	吸込 □		理事会室
BL-D-10500L		2	BL-D-2750L		2	BL-D-8000L		1
Q = 2810 CMH			Q = 1305 CMH			Q = 2610 CMH		

